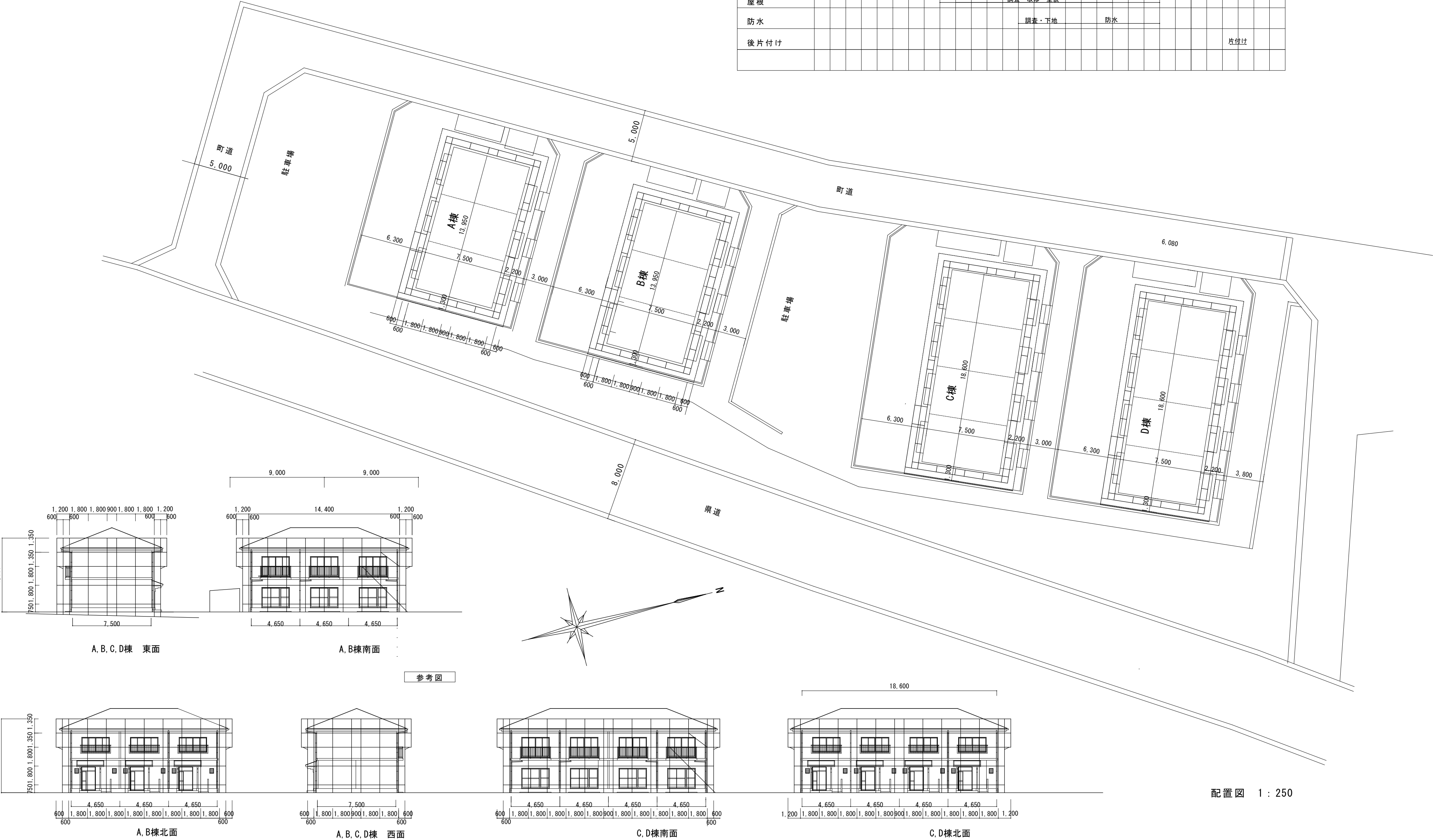


| 市営住宅山田 | 住宅長寿命化型改善工事概略工程表 | | | | | | | | | | | | | | | | | | | | | | | | | | | |
|--------|------------------|--|----|--|-----|--|----|------|-----|--|----|--|----------|--|----|----|--------|--|----|--|----|--|--|--|--|--|-----|--|
| | H29 9月 | | | | 10月 | | | | 11月 | | | | 12月 | | | | H30 1月 | | | | | | | | | | | |
| | 10 | | 20 | | 10 | | 20 | | 10 | | 20 | | 10 | | 20 | | 10 | | 20 | | | | | | | | | |
| | | | 準備 | | | | | | | | | | | | | | 正月休み | | | | 検査 | | | | | | | |
| 仮設・足場 | | | | | | | | 足場取付 | | | | | | | | | | | | | | | | | | | 撤去 | |
| 樋 | | | | | | | | | | | | | 既設樋脱着・塗装 | | | | | | | | | | | | | | | |
| 外壁 | | | | | | | | | | | | | 調査・改修・塗装 | | | | | | | | | | | | | | | |
| 屋根 | | | | | | | | | | | | | 調査・改修・塗装 | | | | | | | | | | | | | | | |
| 防水 | | | | | | | | | | | | | 調査・下地 | | | 防水 | | | | | | | | | | | | |
| 後片付け | | | | | | | | | | | | | | | | | | | | | | | | | | | 片付け | |
| | | | | | | | | | | | | | | | | | | | | | | | | | | | | |



| | | | | | | | | |
|-----------------------------------|-------------|----|----|----|----|----------------------------------|--|--------------------|
| 工事名称 市営住宅山田住宅長寿命化型改善 工事設計図 | 仮設計画図 1：250 | 設計 | 担当 | | | 一級建築士 登録 169665 号 向 井 照 雄 | 向 井 照 雄 建 築 事 務 所 三重県志摩市磯部町迫間 409-3 電話 0599-55-0157 | 図面番号 A — 29 |
| | | | 意匠 | 構造 | 設備 | | | |
| | | 訂正 | | | | | | |
| | | | | | | | | |